

ПАСПОРТ

Разъемы силовые
промышленные
штепсельные IP67



1. НАЗНАЧЕНИЕ И ОБЛАСТЬ ПРИМЕНЕНИЯ

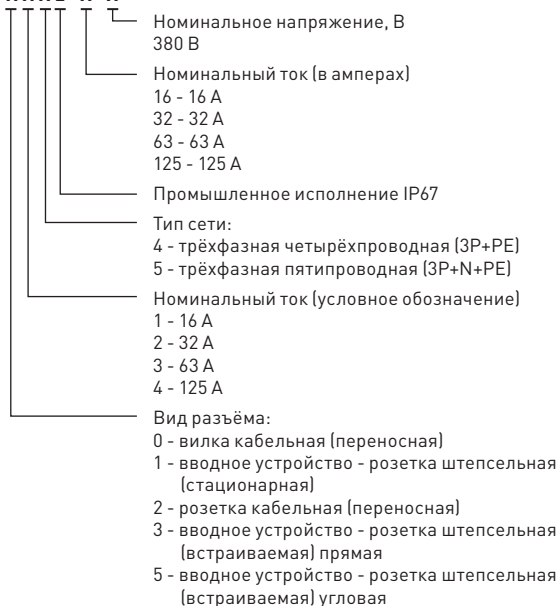
Разъемы силовые промышленные штепсельные IP67 предназначены для подключения мобильного или стационарного электрооборудования к сети переменного тока частотой 50 Гц с напряжением 400 В. Разъемы применяются для обеспечения электропитания промышленного и строительного электрооборудования и электроинструмента, передвижных магазинов и точек питания и т. п.

По требованиям безопасности разъемы соответствуют техническому регламенту Таможенного союза ТР ТС 004/2011, ГОСТ IEC 60309-1-2016

и ГОСТ IEC 60309-2-2016.

Структура условного обозначения

PS - X X X 2 - X - X



2. ТЕХНИЧЕСКИЕ ХАРАКТЕРИСТИКИ

Таблица 1. Основные технические характеристики

Параметр	Требование			
Номинальный ток	16 А	32 А	63 А	125 А
Номинальное рабочее напряжение (допустимый диапазон напряжений), В	400 (380-415)			
Кол-во полюсов	4 (3P+E); 5 (3P+N+E)			
Номинальное напряжение изоляции, В	500			
Номинальная частота, Гц	50			
Положение заземляющего контакта (по циферблату часов), ч	6			
Тип подключения	Винтовой зажим / клемма			
Сечение присоединяемых проводников, мм ²	1-2,5	2,5-6	6-16	16-50
Защитная крышка	да (для розеток)			
Диаметр подключаемого кабеля к переносным розеткам и вилкам, мм	6-15	10-20	до 23	до 31
Тип используемого сальника в стационарных наружных розетках	MG25	MG25	PG29	PG36
Степень защиты от пыли и влаги по ГОСТ 14254	IP67			
Климатическое исполнение	УХЛ3.1			
Рабочая температура окр. среды, °С	- 25 ... + 40			
Температура монтажа, °С	- 5 ... + 40			
Цвет	красный, серый			
Срок службы, лет	10			

3 ГАБАРИТНЫЕ РАЗМЕРЫ

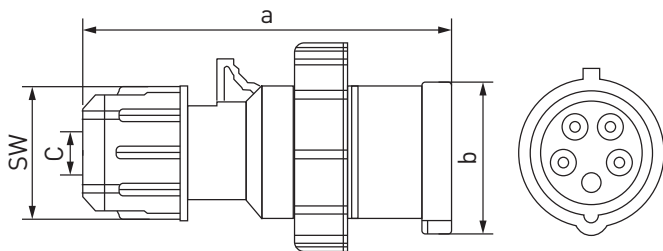


Рис. 1. Вилки силовые переносные 16А и 32А

Таблица 2

Артикул	Размеры, мм			
	a	b	c	sw
ps-0142-16-380	139,5	53	6-15	46,5
ps-0242-32-380	156	63	10-20	54,5
ps-0152-16-380	140	61	6-15	46,5
ps-0252-32-380	157	70	10-20	54,5

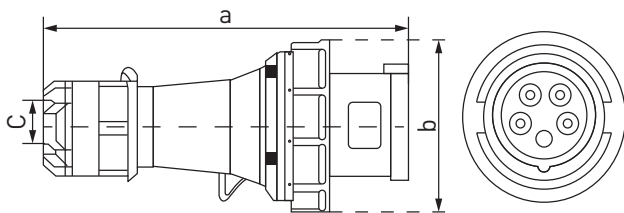


Рис. 2. Вилки силовые переносные 63А и 125А

Таблица 3

Артикул	Размеры, мм		
	a	b	c
ps-0342-63-380	246	122	23
ps-0442-125-380	288	142	31
ps-0352-63-380	246	122	23
ps-0452-125-380	288	142	31

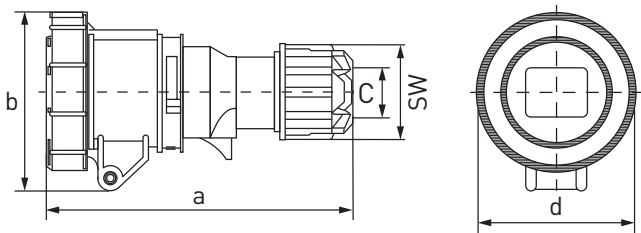


Рис. 3. Розетки силовые переносные 16А и 32А

Таблица 4

Артикул	Размеры, мм				
	a	b	c	d	sw
ps-2142-16-380	152	88	6-15	80	46,5
ps-2242-32-380	175	98	10-20	93	54,5
ps-2152-16-380	153	92,5	6-15	88,5	46,5
ps-2252-32-380	176	104,7	10-20	101,5	54,5

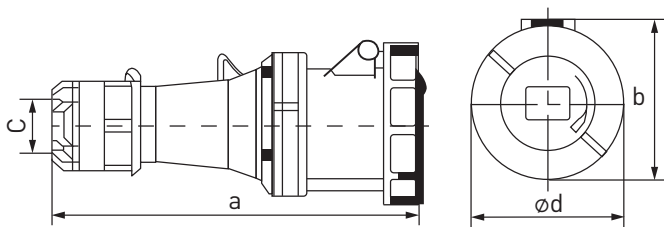


Рис. 4. Розетки силовые переносные 63А и 125А

Таблица 5

Артикул	Размеры, мм			
	a	b	c	d
ps-2342-63-380	260	112,5	23	109
ps-2442-125-380	309	123	31	121
ps-2352-63-380	260	112,5	23	109
ps-2452-125-380	309	123	31	121

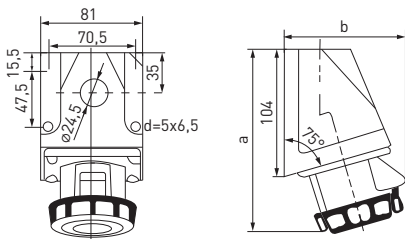


Рис. 5. Розетки силовые стационарные наружные 16А и 32А

Таблица 6

Артикул	Размеры, мм	
	a	b
ps-1142-16-380	152	102
ps-1242-32-380	166	107
ps-1152-16-380	153	103
ps-1252-32-380	167,5	110

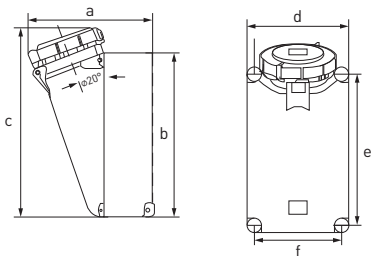


Рис. 6. Розетки силовые стационарные наружные 63А и 125А

Таблица 7

Артикул	Размеры, мм						
	a	b	c	d	e	f	d отв.
ps-1342-63-380	168	171,5	216	118,5	135	102	5,5
ps-1442-125-380	200	261	303	160	240	140	8
ps-1352-63-380	168	171,5	216	118,5	135	102	5,5
ps-1452-125-380	200	261	303	160	240	140	8

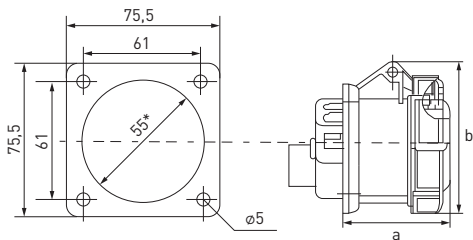


Рис. 7. Розетки силовые стационарные внутренние прямые 16А и 32А

Таблица 8

Артикул	Размеры, мм	
	a**	b
ps-3142-16-380	62	88
ps-3242-32-380	75	98
ps-3152-16-380	61,5	92,5
ps-3252-32-380	67	105

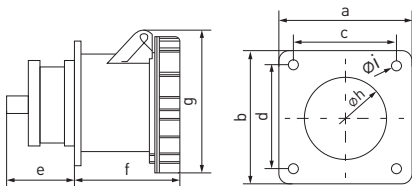


Рис. 8. Розетки силовые стационарные внутренние прямые 63А и 125А

Таблица 9

Артикул	Размеры, мм								
	a	b	c	d	e***	f**	g	h*	i
ps-3342-63-380	100	105	80	85	48	83	116	90	7
ps-3442-125-380	130	130	104	104	46	113	123	90	6,5
ps-3352-63-380	100	107	77	85	56,5	80	112	82	6,5
ps-3452-125-380	120	120	101	101	43	105,5	125	85	6,5

* Диаметр отверстия в уплотнителе.

** Размер без уплотнителя. С уплотнителем размер +2 мм.

*** Размер без уплотнителя. С уплотнителем размер -2 мм.

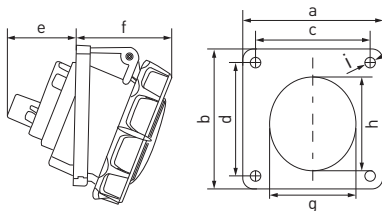


Рис. 9. Розетки силовые стационарные внутренние угловые 16А и 32А

Таблица 10

Артикул	Размеры, мм								
	a	b	c	d	e***	f**	g*	h*	i
ps-4142-16-380	92	100	77	85	41	55	61	66.5	5
ps-4242-32-380					55	63	65	75	
ps-4152-16-380					43	56	63	66	
ps-4252-32-380					57	63	72	82	

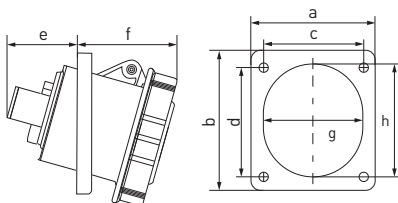


Рис. 10. Розетки силовые стационарные внутренние угловые 16А и 32А

Таблица 11

Артикул	Размеры, мм								
	a	b	c	d	e***	f**	g*	h*	d отв.
ps-4342-63-380	106	110	77	85	62	82	82	90	6,5
ps-4442-125-380	110	114	90	90	99	72	91	101	5
ps-4352-63-380	106	110	77	85	92	82	82	90	6,5
ps-4452-125-380	110	114	90	90	99	72	91	101	5

* Диаметр отверстия в уплотнителе.

** Размер без уплотнителя. С уплотнителем размер +2 мм.

*** Размер без уплотнителя. С уплотнителем размер -2 мм.

4. КОМПЛЕКТНОСТЬ

В комплект поставки входит силовой разъем — 1 шт.

5. ТРЕБОВАНИЯ БЕЗОПАСНОСТИ

Все работы с разъёмами должны выполняться квалифицированными специалистами с соблюдением требований «Правила по охране труда при эксплуатации электроустановок».

Запрещается!

- Эксплуатация разъёмов при повреждениях корпуса и изоляции присоединяемых проводников электросети.
- Эксплуатация разъёмов со снятыми корпусами, предохраняющими от поражения электрическим током!
- Подключение разъёмов к повреждённой электропроводке.

Общая потребляемая мощность электроприборов, подключаемых к разъёмам, не должна превышать указанную на корпусе максимальную мощность нагрузки разъёма.

Монтаж разъёмов осуществлять только при отключенном питании сети. Обязательно убедитесь в отсутствии напряжения на месте работ!

Эксплуатировать разъёмы разрешается только при наличии защитного заземления. Подключение заземления в разъёме осуществляется через зажим, маркированный знаком.

Для обеспечения степени защиты IP по ГОСТ 14254 необходимо использовать совместно с ответными разъёмами соответствующего исполнения.

При обнаружении неисправности в работе разъема прекратить его эксплуатацию, в период гарантийного срока обратиться по месту приобретения.

6. ОСОБЕННОСТИ ЭКСПЛУАТАЦИИ И МОНТАЖА

Внимание! Монтаж и осмотр разъёмов производится при снятом напряжении.

Монтаж и эксплуатация должны соответствовать «Правилам технической эксплуатации электроустановок потребителей», «Правил по охране труда при эксплуатации электроустановок», «Правилам устройства электроустановок».

Перед установкой разъема необходимо проверить:

- соответствие исполнения разъема предназначенному к установке;
- внешний вид, отсутствие повреждений.

7. ОБСЛУЖИВАНИЕ

При нормальных условиях эксплуатации необходимо проводить осмотр разъема один раз в год.

При осмотре производится:

- удаление пыли и грязи;
- проверка затяжки винтов крепления токопроводящих проводников.

Разъёмы в условиях эксплуатации неремонтопригодные.

При обнаружении неисправности разъёмы подлежат замене.

При обнаружении неисправности в работе разъема в период действия гарантийных обязательств обращаться по месту приобретения.

8. ТРАНСПОРТИРОВАНИЕ И ХРАНЕНИЕ

Транспортирование должно осуществляться любым видом крытого транспорта в упаковке производителя, обеспечивающем предохранение упакованных изделий от механических воздействий и атмосферных осадков.

Хранение должно осуществляться только в упаковке производителя в помещениях с естественной вентиляцией при температуре окружающего воздуха от -25 до +40 °С и относительной влажности 60%, допускается хранение при относительной влажности 80% и температуре +25 °С.

9. УТИЛИЗАЦИЯ

Отработавшие свой ресурс и вышедшие из строя разъемы следует утилизировать в соответствии с действующими требованиями законодательства на территории реализации изделия.

Изделие утилизировать путём передачи в специализированное предприятие для переработки вторичного сырья в соответствии с требованиями законодательства территории реализации.

10. ГАРАНТИИ ИЗГОТОВИТЕЛЯ

Изготовитель гарантирует соответствие силовых разъемов заявленным характеристикам при соблюдении потребителем условий эксплуатации, транспортирования и хранения.

Гарантийный срок эксплуатации: 7 лет с даты продажи изделия, указанной в товарном чеке.

Гарантийный срок хранения: 7 лет с даты изготовления, указанной на упаковке или на изделии.

Срок службы: 10 лет.

Изготовитель: ЦЕЦФ Электрик Трейдинг (Шанхай) Ко., ЛТД, 1421, Санком Цимик Тауэр, 800 Шанг Ченг Род, Пудонг Нью Дистрикт, Шанхай, Китай.

Manufacturer: CECF Electric Trading (Shanghai) Co., LTD, 1421, Suncome Cimic Tower, 800 Shang Cheng Road, Pudong New District, Shanghai, China.

Импортер и представитель торговой марки EKF по работе с претензиями на территории Российской Федерации: 000 «Электрорешения», 127273, Россия, Москва, ул. Отрадная, д. 2Б, стр. 9, 5 этаж.

Тел.: +7 (495) 788-88-15.

+7 (800) 333-88-15 (действует только на территории РФ).

Importer and EKF trademark service representative on the territory of the Russian Federation: 000 Electroresheniya, Otradnaya st., 2b bld. 9, 5th floor, 127273, Moscow, Russia. Tel.: +7 (495) 788-88-15.

Импортер и представитель торговой марки EKF по работе с претензиями на территории Республики Казахстан: ТОО «Энергорешения Казахстан», Казахстан, г. Алматы, Бостандыкский район, ул. Тургут Озала, д. 247, кв. 4.

Importer and EKF trademark service representative on the territory of the Republic of Kazakhstan: TOO Energoresheniya Kazakhstan, Kazakhstan, Almaty, Bostandyk district, Turgut Ozal st., d. 247, apt 4.

11. СВИДЕТЕЛЬСТВО О ПРИЕМКЕ

Силовые штепсельные разъемы соответствуют требованиям технической документации и признаны годными к эксплуатации.

Дата изготовления: информация указана на упаковке

Штамп технического контроля изготовителя



EAC

v3



ekfgroup.com

EFVEE